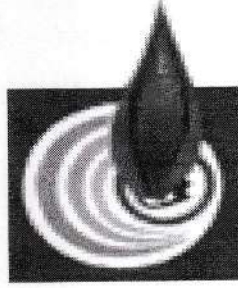


মাসিক এমআইএস প্রতিবেদন
মাসঃ জানুয়ারি ২০২৪



পশ্চিমাঞ্চল গ্যাস কোম্পানী লিমিটেড
(পেট্রোবাংলার একটি কোম্পানি)
প্রধান কার্যালয়, নলকা, সিরাজগঞ্জ।

সূচীপত্র

ক্রম	বিবরণ	পৃষ্ঠা
০১.	গ্যাস পাইপলাইন স্থাপনের বিবরণী	১
০২.	অর্থ বছর ভিত্তিক গ্যাস পাইপলাইন স্থাপন বিবরণী	২
০৩.	খাতওয়ারী গ্যাস সংযোগ, বিচ্ছিন্ন, পুনঃ-সংযোগ বিবরণী	৩
০৪.	খাতওয়ারী গ্যাস সংযোগ বিবরণী	৪
০৫.	অর্থ বছরভিত্তিক গ্যাস সংযোগ বিবরণী	৫
০৬.	খাতওয়ারী গ্যাস বিক্রয়ের পরিমাণ ও মূল্যের বিবরণী	৬
০৭.	২০২৩-২৪ অর্থ বছরে খাতওয়ারী গ্যাস বিক্রয়ের পরিমাণ ও মূল্যের বিবরণী	৭-৮
০৮.	২০২৩-২৪ অর্থ বছরে মাস ভিত্তিক গ্যাস বিক্রয়ের পরিমাণ ও মূল্যের বিবরণী	৯
০৯.	অর্থ বছর ভিত্তিক গ্যাস বিক্রয়ের পরিমাণ ও মূল্যের বিবরণী	১০-১২
১০.	গ্যাস ক্রয়ের পরিমাণ ও মূল্যের বিবরণী	১৩
১১.	অর্থ বছর ভিত্তিক গ্যাস ক্রয়ের পরিমাণ ও মূল্যের বিবরণী	১৪
১২.	সিস্টেম লস বা আনকাউন্টেড ফর গ্যাস (ইউ এফ জি) এর বিবরণী	১৫
১৩.	২০২৩-২৪ অর্থ বছরে মাস ভিত্তিক সিস্টেম লস/গেইন এর বিবরণী	১৬
১৪.	অর্থ বছর ভিত্তিক সিস্টেম লস/গেইন এর বিবরণী	১৭
১৫.	২০২৩-২৪ অর্থ বছরে বিদ্যুৎ উৎপাদন সংশ্লিষ্ট বিভিন্ন গ্রাহকের নিকট গ্যাস বিক্রয়ের পরিমাণ ও মূল্যের বিবরণী	১৮
১৬.	আয় ও ব্যয়ের একীভূত বিবরণী	১৯
১৭.	রাষ্ট্রীয় কোষাগারে অর্থ প্রদানের বিবরণী	২০
১৮.	খাতওয়ারী বকেয়া পাওনার বিবরণী	২১
১৯.	প্রশিক্ষণ, অবসর গ্রহণ, শোক সংবাদ-এর বিবরণী	২২
২০.	মাসিক জনশক্তির বিবরণী	২৩-২৪
২১.	ভিজিঅ্যান্স সংক্রান্ত বিবরণী	২৫







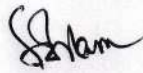


গ্যাস পাইপলাইন স্থাপন বিবরণী

দৈর্ঘ্যঃ কিলোমিটার

ক্রমিক নং	বিবরণ	লক্ষ্যমাত্রা	প্রকৃত
১।	বিগত মাস (ডিসেম্বর ২০২৩)		
	ক) পরিবহন লাইন	০.০০০	০.০০০
	খ) বিতরণ লাইন	০.০০০	০.০০০
	গ) ফিডার মেইন ও সার্ভিস লাইন	৬.২৫০	০.১৯৩
	ঘ) অন্যান্য (গ্রাহকের ব্যয়ে নির্মিত পাইপ লাইন স্থাপন)	০.০০০	০.০০০
	মোট (ডিসেম্বর ২০২২)	৬.২৫০	০.১৯৩
২।	চলতি মাস (জানুয়ারি ২০২৪)		
	ক) পরিবহন লাইন	০.০০০	০.০০০
	খ) বিতরণ লাইন	০.০০০	০.০০০
	গ) ফিডার মেইন ও সার্ভিস লাইন	৬.২৫০	১.৬৬৫
	ঘ) অন্যান্য (গ্রাহকের ব্যয়ে নির্মিত পাইপ লাইন স্থাপন)	০.০০০	০.০০০
	মোট (জানুয়ারি ২০২৩)	৬.২৫০	১.৬৬৫
৩।	বিগত অর্থ বছরের মোট (২০২২-২৩)		
	ক) পরিবহন লাইন	০.০০০	০.০০০
	খ) বিতরণ লাইন	০.০০০	৫.৪১০
	গ) ফিডার মেইন ও সার্ভিস লাইন	৫.০০০	০.৬৪৯
	ঘ) অন্যান্য (গ্রাহকের ব্যয়ে নির্মিত পাইপ লাইন স্থাপন)	০.০০০	০.২৮৮
	মোট (২০২২-২৩)	৫.০০০	৬.৩৪৭
৪।	চলতি অর্থ বছরের মোট (২০২৩-২৪)		
	ক) পরিবহন লাইন	০.০০০	০.০০০
	খ) বিতরণ লাইন	১২.৫০০	৩.৩২০
	গ) ফিডার মেইন ও সার্ভিস লাইন	৩১.২৫০	২.৩১৮
	ঘ) অন্যান্য (গ্রাহকের ব্যয়ে নির্মিত পাইপ লাইন স্থাপন)	০.০০০	০.০৫৫
	মোট (জানুয়ারি ২০২৪ পর্যন্ত)	৪৩.৭৫০	৫.৬৯৩
৫।	শুরু হতে অদ্যাবধি মোট (জানুয়ারি ২০২৪ পর্যন্ত)		
	ক) পরিবহন লাইন	০.০০০	৪.০২৯
	খ) বিতরণ লাইন	৩৮৫.৩৫০	৪০২.৭০১
	গ) ফিডার মেইন ও সার্ভিস লাইন	৬১৩.১২২	১,২৬৬.৭৯২
	ঘ) অন্যান্য (গ্রাহকের ব্যয়ে নির্মিত পাইপ লাইন স্থাপন)	৭.৮০০	৯.৮৮৭
	সর্বমোট	১,০০৬.২৭২	১,৬৮৩.৪০৯









অর্থ বছরভিত্তিক গ্যাস পাইপলাইন স্থাপন বিবরণী

দেখাঃ কিলোমিটার

ক্রমিক	৩৪ ইঞ্চি বাস	৩৬ ইঞ্চি বাস	৩৮ ইঞ্চি বাস	৪০ ইঞ্চি বাস	৪২ ইঞ্চি বাস	৪৪ ইঞ্চি বাস	৪৬ ইঞ্চি বাস	৪৮ ইঞ্চি বাস	৫০ ইঞ্চি বাস	৫২ ইঞ্চি বাস	৫৪ ইঞ্চি বাস	৫৬ ইঞ্চি বাস	৫৮ ইঞ্চি বাস	৬০ ইঞ্চি বাস	অর্থ বছর
১	১০০.০	১০০.০	১০০.০	১০০.০	১০০.০	১০০.০	১০০.০	১০০.০	১০০.০	১০০.০	১০০.০	১০০.০	১০০.০	১০০.০	১০-১০০০
২	১০০.০	১০০.০	১০০.০	১০০.০	১০০.০	১০০.০	১০০.০	১০০.০	১০০.০	১০০.০	১০০.০	১০০.০	১০০.০	১০০.০	১০-১০০০
৩	১০০.০	১০০.০	১০০.০	১০০.০	১০০.০	১০০.০	১০০.০	১০০.০	১০০.০	১০০.০	১০০.০	১০০.০	১০০.০	১০০.০	১০-১০০০
৪	১০০.০	১০০.০	১০০.০	১০০.০	১০০.০	১০০.০	১০০.০	১০০.০	১০০.০	১০০.০	১০০.০	১০০.০	১০০.০	১০০.০	১০-১০০০
৫	১০০.০	১০০.০	১০০.০	১০০.০	১০০.০	১০০.০	১০০.০	১০০.০	১০০.০	১০০.০	১০০.০	১০০.০	১০০.০	১০০.০	১০-১০০০
৬	১০০.০	১০০.০	১০০.০	১০০.০	১০০.০	১০০.০	১০০.০	১০০.০	১০০.০	১০০.০	১০০.০	১০০.০	১০০.০	১০০.০	১০-১০০০
৭	১০০.০	১০০.০	১০০.০	১০০.০	১০০.০	১০০.০	১০০.০	১০০.০	১০০.০	১০০.০	১০০.০	১০০.০	১০০.০	১০০.০	১০-১০০০
৮	১০০.০	১০০.০	১০০.০	১০০.০	১০০.০	১০০.০	১০০.০	১০০.০	১০০.০	১০০.০	১০০.০	১০০.০	১০০.০	১০০.০	১০-১০০০
৯	১০০.০	১০০.০	১০০.০	১০০.০	১০০.০	১০০.০	১০০.০	১০০.০	১০০.০	১০০.০	১০০.০	১০০.০	১০০.০	১০০.০	১০-১০০০
১০	১০০.০	১০০.০	১০০.০	১০০.০	১০০.০	১০০.০	১০০.০	১০০.০	১০০.০	১০০.০	১০০.০	১০০.০	১০০.০	১০০.০	১০-১০০০

Handwritten signatures and initials:

১. *M. S. M.*

২. *[Signature]*

৩. *[Signature]*

৪. *[Signature]*

*জানুয়ারি ২০২৪ পর্যন্ত

খাতওয়ারী গ্যাস সংযোগ, বিচ্ছিন্ন, পুনঃ সংযোগ বিবরণী

ক্রমিক নং	গ্রাহক শ্রেণি	বিগত মাস (ডিসেম্বর ২০২৩)				চলতি মাস (জানুয়ারি ২০২৪)				চলতি অর্থ বছরে মোট (জানুয়ারি ২০২৪ পর্যন্ত)			
		নতুন সংযোগ	সংযোগ বিচ্ছিন্ন	পূর্ণঃ সংযোগ	সংযোগ বর্ধিত মোট	নতুন সংযোগ	সংযোগ বিচ্ছিন্ন	পূর্ণঃ সংযোগ	সংযোগ বর্ধিত মোট	নতুন সংযোগ	সংযোগ বিচ্ছিন্ন	পূর্ণঃ সংযোগ	সংযোগ বর্ধিত মোট
১	বিদ্যুৎ কেন্দ্র	০	০	০	০	০	০	০	০	০	০	০	০
২	ক্যাপটিভ পাওয়ার	০	০	০	০	০	০	০	০	০	০	০	(৩)
৩	সিএনজি	০	০	০	০	০	০	০	০	০	০	০	০
৪	শিল্প	০	১	০	(১)	০	০	০	০	১	৩	১	(১)
৫	বাণিজ্যিক	০	০	০	০	০	০	০	০	০	১	১	০
৬	গৃহস্থালী	০	১৬৩	১২৬	(৩১)	০	১৯৩	১১৬	০	৮	১,১৪০	৯৮৩	(১৫৩)
	সর্বমোট	০	১৬৪	১২৬	(৩১)	০	১৯৩	১১৬	০	৫	১,১৪৬	৯৮৫	(১৫৬)

বিঃদ্রঃ মোট = নতুন সংযোগ - সংযোগ বিচ্ছিন্ন + পুনঃ সংযোগ + সংযোগ বর্ধিত

সংযোগ বর্ধিত শুধুমাত্র আবাসিক শ্রেণির ক্ষেত্রে প্রযোজ্য

যথাযথ কর্তৃপক্ষের অনুমোদনক্রমে ২০২৩-২০২৪ অর্থবছরে সরকারী প্রতিষ্ঠানে সর্বমোট ৪টি গৃহস্থালী মিটারমুক্ত সংযোগ প্রদান করা হয়েছে।

Rise

Sham

[Signature]

Impad

খাতওয়ারী গ্যাস সংযোগ বিবরণী

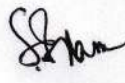
গ্রাহক শ্রেণি	বিগত মাস (ডিসেম্বর ২০২৩)	চলতি মাস (জানুয়ারি ২০২৪)	বিগত অর্ধ বছরের মোট (২০২২-২৩)	চলতি অর্ধ বছরের মোট (২০২৩-২৪)	শুরু হতে অদ্যাবধি মোট (জানুয়ারি ২০২৪ পর্যন্ত)
বিদ্যুৎ কেন্দ্র					
ক) লক্ষ্যমাত্রা	০	০	০	০	৫
খ) আবেদনপত্র জমা	০	০	০	০	৭
গ) প্রকৃত	০	০	০	০	৬
ক্যাপটিভ পাওয়ার					
ক) লক্ষ্যমাত্রা	০	০	০	০	১০
খ) আবেদনপত্র জমা	০	০	০	০	১৪৭
গ) প্রকৃত	০	০	৩	০	৪৯
সিএনজি					
ক) লক্ষ্যমাত্রা	০	০	০	০	১৫
খ) আবেদনপত্র জমা	০	০	০	০	২৩
গ) প্রকৃত	০	০	০	০	২৯
শিল্প					
ক) লক্ষ্যমাত্রা	০	০	০	০	৬৭
খ) আবেদনপত্র জমা	০	০	২	২	৪৪৯
গ) প্রকৃত	০	০	১	১	১২৮
বাণিজ্যিক					
ক) লক্ষ্যমাত্রা	০	০	০	০	১৫৯
খ) আবেদনপত্র জমা	০	০	০	০	১,০৫৩
গ) প্রকৃত	০	০	০	০	২৬৩
গৃহস্থালী					
ক) লক্ষ্যমাত্রা	০	০	০	০	৬৩,৭২১
খ) আবেদনপত্র জমা	০	০	০	০	১৮৬,৪৬৬
গ) প্রকৃত	০	০	২	৪	১২৫,৫৭৭
সর্বমোট					
ক) লক্ষ্যমাত্রা	০	০	০	০	৬৩,৯৭৭
খ) আবেদনপত্র জমা	০	০	২	২	১৮৮,১৪৭
গ) প্রকৃত	০	০	৬	৫	১২৬,০৫২
ঘ) সংযোগ বিচ্ছিন্ন	১৬৪	১৯৩	১,৯২৫	১,১৪৭	১৯,১৮৩

বিঃদ্রঃ মাসভিত্তিক প্রকৃত = নতুন সংযোগ

শুরু হতে অদ্যাবধি মোট প্রকৃত = চলমান সংযোগ সংখ্যা

যথাযথ কর্তৃপক্ষের অনুমোদনক্রমে ২০২৩-২০২৪ অর্ধবছরে সরকারী প্রতিষ্ঠানে সর্বমোট ৪টি গৃহস্থালী মিটারযুক্ত সংযোগ প্রদান করা হয়েছে।









অর্থ বছরভিত্তিক গ্যাস সংযোগ বিবরণী

অর্থ বছর	বিদ্যুৎ কেন্দ্র	ক্যাপটিভ পাওয়ার	সিএনজি	শিল্প	বাণিজ্যিক	গৃহস্থালী	মোট
১৯৯৯-০০	১	০	০	১	৬	৩৮৫	৩৯৩
২০০০-০১	১	১	০	৫	১২	৬৩০	৬৪৯
২০০১-০২	১	০	০	১	৮	৫০৫	৫১৫
২০০২-০৩	০	০	০	৮	৫	২,৩৮৭	২,৪০০
২০০৩-০৪	০	১	০	৯	৮	১,৭৩৯	১,৭৫৭
২০০৪-০৫	০	১	০	০	২৩	১,৯৪৯	১,৯৭৩
২০০৫-০৬	০	৩	১	৮	৬৯	১১,৪৮৬	১১,৫৬৭
২০০৬-০৭	০	৫	৩	১৫	৪৯	৯,৫৭২	৯,৬৪৪
২০০৭-০৮	১	৮	৬	৭	৪০	৯,৬৪৬	৯,৭০৮
২০০৮-০৯	১	৭	১৪	১৪	৬৪	১০,৮১৫	১০,৯১৫
২০০৯-১০	০	৪	২	১	৪৮	৮,৮২৮	৮,৮৮৩
২০১০-১১	১	২	০	১	০	৭০৪	৭০৮
২০১১-১২	০	০	০	০	০	০	০
২০১২-১৩	১	০	০	৭	০	৩২০	৩২৮
২০১৩-১৪	০	১	০	১	০	৩৬,৫০৮	৩৬,৫১০
২০১৪-১৫	০	৩	২	০	০	২৩,৫০৮	২৩,৫১৩
২০১৫-১৬	০	০	০	৪	০	৯,৮৩৬	৯,৮৪০
২০১৬-১৭	০	০	১	২	০	০	৩
২০১৭-১৮	১	০	০	৩	০	০	৪
২০১৮-১৯	২	১	০	৯	০	০	১২
২০১৯-২০	০	৫	১	২০	০	১৯	৪৫
২০২০-২১	০	৫	০	১২	০	৭	২৪
২০২১-২২	০	৩	১	৩	০	২	৯
২০২২-২৩	০	৩	০	১	০	২	৬
২০২৩-২৪*	০	০	০	১	০	৪	৫
সর্বমোট	১০	৫৩	৩১	১৩৩	৩৩২	১২৮,৮৫২	১২৯,৪১১

*জানুয়ারি ২০২৪ পর্যন্ত

বি.দ্রঃ সংযোগ (মিটারবিহীন আবাসিক ভিন্ন অন্যান্য শ্রেণির ক্ষেত্রে) = নতুন সংযোগ
সংযোগ (মিটারবিহীন আবাসিকের ক্ষেত্রে) = নতুন সংযোগ + সংযোগ বর্ধিত

যথাযথ কর্তৃপক্ষের অনুমোদনক্রমে ২০২৩-২০২৪ অর্থবছরে সরকারী প্রতিষ্ঠানে সর্বমোট ৪টি গৃহস্থালী মিটারযুক্ত সংযোগ প্রদান করা হয়েছে।









খাতওয়ারী গ্যাস বিক্রয়ের পরিমাণ ও মূল্যের বিবরণী

পরিমাণ = এমএমসিএমসি
মূল্য = মিলিয়ন টাকা

গ্রাহক শ্রেণি	বিগত মাস (ডিসেম্বর ২০২৩)		চলতি মাস (জানুয়ারি ২০২৪)		বিগত অর্থ বছরের মোট (২০২২-২৩)*		চলতি অর্থ বছরের মোট (২০২৩-২৪)		মুঠ হতে অদ্যাবধি মোট (জানুয়ারি ২০২৪ পর্যন্ত)	
	পরিমাণ	মূল্য	পরিমাণ	মূল্য	পরিমাণ	মূল্য	পরিমাণ	মূল্য	পরিমাণ	মূল্য
বিদ্যুৎ কেন্দ্র										
ক) লক্ষ্যমাত্রা										
খ) প্রকৃত	৪০.০২৪	৫৬০.৩৩৩	৪০.০২৪	৫৬০.৩৩৩	৪০.০২৪	৫৬০.৩৩৩	৪০.০২৪	৫৬০.৩৩৩	৪০.০২৪	৫৬০.৩৩৩
কাপাটত পাওয়ার										
ক) লক্ষ্যমাত্রা										
খ) প্রকৃত	৫.৬০০	১৬৮.০০০	৫.৬০০	১৬৮.০০০	৫.৬০০	১৬৮.০০০	৫.৬০০	১৬৮.০০০	৫.৬০০	১৬৮.০০০
সিএনজি										
ক) লক্ষ্যমাত্রা										
খ) প্রকৃত	৫.৬০০	১৬৮.০০০	৫.৬০০	১৬৮.০০০	৫.৬০০	১৬৮.০০০	৫.৬০০	১৬৮.০০০	৫.৬০০	১৬৮.০০০
শিল্প (বহু)										
ক) লক্ষ্যমাত্রা										
খ) প্রকৃত	৩.৬১০	৩০৬.৩০৬	৩.৬১০	৩০৬.৩০৬	৩.৬১০	৩০৬.৩০৬	৩.৬১০	৩০৬.৩০৬	৩.৬১০	৩০৬.৩০৬
শিল্প (স্বল্প)										
ক) লক্ষ্যমাত্রা										
খ) প্রকৃত	৩.৬১০	৩০৬.৩০৬	৩.৬১০	৩০৬.৩০৬	৩.৬১০	৩০৬.৩০৬	৩.৬১০	৩০৬.৩০৬	৩.৬১০	৩০৬.৩০৬
বাণিজ্যিক										
ক) লক্ষ্যমাত্রা										
খ) প্রকৃত	০.৫২০	১৬৮.০০০	০.৫২০	১৬৮.০০০	০.৫২০	১৬৮.০০০	০.৫২০	১৬৮.০০০	০.৫২০	১৬৮.০০০
আবাসিক										
ক) লক্ষ্যমাত্রা										
খ) প্রকৃত	৫.৬০০	১৬৮.০০০	৫.৬০০	১৬৮.০০০	৫.৬০০	১৬৮.০০০	৫.৬০০	১৬৮.০০০	৫.৬০০	১৬৮.০০০
মোট										
ক) লক্ষ্যমাত্রা										
খ) প্রকৃত	৫৬.৮০০	১৬৮০.০০০	৫৬.৮০০	১৬৮০.০০০	৫৬.৮০০	১৬৮০.০০০	৫৬.৮০০	১৬৮০.০০০	৫৬.৮০০	১৬৮০.০০০

*২০২২-২৩ অর্থবছরের চূড়ান্ত বার্ষিক প্রতিবেদন অনুযায়ী বিগত অর্থ বছরের (২০২২-২৩) বিক্রয়কৃত গ্যাসের মূল্য সংশোধন করা হয়েছে।

Handwritten signature

Handwritten signature

Handwritten signature

Handwritten signature

২০২৩-২৪ অর্থ বছরে খাতওয়ারী গ্যাস বিক্রয়ের পরিমাণ ও মূল্যের বিবরণী

পরিমাণ = একমাত্রমিটার
মূল্য = মিলিয়ন টাকা

গ্রাহক শ্রেণি	জুলাই ২০২৩		আগস্ট ২০২৩		সেপ্টেম্বর ২০২৩		অক্টোবর ২০২৩		নভেম্বর ২০২৩		ডিসেম্বর ২০২৩		জুলাই ২০২৩ হতে ডিসেম্বর ২০২৩ পর্যন্ত মোট	
	পরিমাণ	মূল্য	পরিমাণ	মূল্য	পরিমাণ	মূল্য	পরিমাণ	মূল্য	পরিমাণ	মূল্য	পরিমাণ	মূল্য	পরিমাণ	মূল্য
সর্বমোট (ক+খ)	১১২২.১১	১১২২.১১	১১২২.১১	১১২২.১১	১১২২.১১	১১২২.১১	১১২২.১১	১১২২.১১	১১২২.১১	১১২২.১১	১১২২.১১	১১২২.১১	১১২২.১১	১১২২.১১
সরকারি	১১২২.১১	১১২২.১১	১১২২.১১	১১২২.১১	১১২২.১১	১১২২.১১	১১২২.১১	১১২২.১১	১১২২.১১	১১২২.১১	১১২২.১১	১১২২.১১	১১২২.১১	১১২২.১১
ব্যক্তিগত	১১২২.১১	১১২২.১১	১১২২.১১	১১২২.১১	১১২২.১১	১১২২.১১	১১২২.১১	১১২২.১১	১১২২.১১	১১২২.১১	১১২২.১১	১১২২.১১	১১২২.১১	১১২২.১১
শিল্প	১১২২.১১	১১২২.১১	১১২২.১১	১১২২.১১	১১২২.১১	১১২২.১১	১১২২.১১	১১২২.১১	১১২২.১১	১১২২.১১	১১২২.১১	১১২২.১১	১১২২.১১	১১২২.১১
বাণিজ্যিক	১১২২.১১	১১২২.১১	১১২২.১১	১১২২.১১	১১২২.১১	১১২২.১১	১১২২.১১	১১২২.১১	১১২২.১১	১১২২.১১	১১২২.১১	১১২২.১১	১১২২.১১	১১২২.১১
আবাসিক	১১২২.১১	১১২২.১১	১১২২.১১	১১২২.১১	১১২২.১১	১১২২.১১	১১২২.১১	১১২২.১১	১১২২.১১	১১২২.১১	১১২২.১১	১১২২.১১	১১২২.১১	১১২২.১১
সরকারি	১১২২.১১	১১২২.১১	১১২২.১১	১১২২.১১	১১২২.১১	১১২২.১১	১১২২.১১	১১২২.১১	১১২২.১১	১১২২.১১	১১২২.১১	১১২২.১১	১১২২.১১	১১২২.১১
ব্যক্তিগত	১১২২.১১	১১২২.১১	১১২২.১১	১১২২.১১	১১২২.১১	১১২২.১১	১১২২.১১	১১২২.১১	১১২২.১১	১১২২.১১	১১২২.১১	১১২২.১১	১১২২.১১	১১২২.১১
শিল্প	১১২২.১১	১১২২.১১	১১২২.১১	১১২২.১১	১১২২.১১	১১২২.১১	১১২২.১১	১১২২.১১	১১২২.১১	১১২২.১১	১১২২.১১	১১২২.১১	১১২২.১১	১১২২.১১
বাণিজ্যিক	১১২২.১১	১১২২.১১	১১২২.১১	১১২২.১১	১১২২.১১	১১২২.১১	১১২২.১১	১১২২.১১	১১২২.১১	১১২২.১১	১১২২.১১	১১২২.১১	১১২২.১১	১১২২.১১
আবাসিক	১১২২.১১	১১২২.১১	১১২২.১১	১১২২.১১	১১২২.১১	১১২২.১১	১১২২.১১	১১২২.১১	১১২২.১১	১১২২.১১	১১২২.১১	১১২২.১১	১১২২.১১	১১২২.১১

M. J. M.

[Signature]

[Signature]

২০২২-২৩ অর্থ বছরে খাতওয়ারী গ্যাস বিক্রয়ের পরিমাণ ও মূল্যের বিবরণী

পরিমাণ = তমএমসিডিএম
মূল্য = মিলিয়ন টাকা

গ্রাহক শ্রেণি	জানুয়ারি ২০২৩		ফেব্রুয়ারি ২০২৩		মার্চ ২০২৩		এপ্রিল ২০২৩		মে ২০২৩		জুন ২০২৩		২০২২-২৩ অর্থ বছরে সর্বমোট (জুন ২০২৩ পর্যন্ত)	
	পরিমাণ	মূল্য	পরিমাণ	মূল্য	পরিমাণ	মূল্য	পরিমাণ	মূল্য	পরিমাণ	মূল্য	পরিমাণ	মূল্য	পরিমাণ	মূল্য
বিদ্যুৎ কেন্দ্র														
ক) সরকারি	০.০৮৭	১.২২৫৫	০.০০০	০.০০০	০.০০০	০.০০০	০.০০০	০.০০০	০.০০০	০.০০০	০.০০০	০.০০০	০.০০০	০.০০০
খ) বেসরকারি	৪.৩৩৬২	৬২.৫৬৬৬	০.০০০	০.০০০	০.০০০	০.০০০	০.০০০	০.০০০	০.০০০	০.০০০	০.০০০	০.০০০	০.০০০	০.০০০
মোট (ক+খ)	৪.৪২৩৯	৬৩.৭৯২১	০.০০০	০.০০০	০.০০০	০.০০০	০.০০০	০.০০০	০.০০০	০.০০০	০.০০০	০.০০০	০.০০০	০.০০০
ক্যাশপতি পাওয়ার														
ক) সরকারি	০.০০০	০.০০০	০.০০০	০.০০০	০.০০০	০.০০০	০.০০০	০.০০০	০.০০০	০.০০০	০.০০০	০.০০০	০.০০০	০.০০০
খ) বেসরকারি	৬.০৭৪	২২.২২২৫	০.০০০	০.০০০	০.০০০	০.০০০	০.০০০	০.০০০	০.০০০	০.০০০	০.০০০	০.০০০	০.০০০	০.০০০
মোট (ক+খ)	৬.০৭৪	২২.২২২৫	০.০০০	০.০০০	০.০০০	০.০০০	০.০০০	০.০০০	০.০০০	০.০০০	০.০০০	০.০০০	০.০০০	০.০০০
সিএনডি														
ক) সরকারি	০.০০০	০.০০০	০.০০০	০.০০০	০.০০০	০.০০০	০.০০০	০.০০০	০.০০০	০.০০০	০.০০০	০.০০০	০.০০০	০.০০০
খ) বেসরকারি	৬.২৭৭	৪৭.৪৭২	০.০০০	০.০০০	০.০০০	০.০০০	০.০০০	০.০০০	০.০০০	০.০০০	০.০০০	০.০০০	০.০০০	০.০০০
মোট (ক+খ)	৬.২৭৭	৪৭.৪৭২	০.০০০	০.০০০	০.০০০	০.০০০	০.০০০	০.০০০	০.০০০	০.০০০	০.০০০	০.০০০	০.০০০	০.০০০
শিল্প (বহু)														
ক) সরকারি	৪.১৬৩	৪৩.২৭৭	০.০০০	০.০০০	০.০০০	০.০০০	০.০০০	০.০০০	০.০০০	০.০০০	০.০০০	০.০০০	০.০০০	০.০০০
খ) বেসরকারি	৩.১২১	৩০.৬৩২	০.০০০	০.০০০	০.০০০	০.০০০	০.০০০	০.০০০	০.০০০	০.০০০	০.০০০	০.০০০	০.০০০	০.০০০
মোট (ক+খ)	৭.২৮৪	৭৩.৯০৯	০.০০০	০.০০০	০.০০০	০.০০০	০.০০০	০.০০০	০.০০০	০.০০০	০.০০০	০.০০০	০.০০০	০.০০০
শিল্প (স্বাধীন)														
ক) সরকারি	০.০০০	০.০০০	০.০০০	০.০০০	০.০০০	০.০০০	০.০০০	০.০০০	০.০০০	০.০০০	০.০০০	০.০০০	০.০০০	০.০০০
খ) বেসরকারি	০.২২৮	১.৯২১	০.০০০	০.০০০	০.০০০	০.০০০	০.০০০	০.০০০	০.০০০	০.০০০	০.০০০	০.০০০	০.০০০	০.০০০
মোট (ক+খ)	০.২২৮	১.৯২১	০.০০০	০.০০০	০.০০০	০.০০০	০.০০০	০.০০০	০.০০০	০.০০০	০.০০০	০.০০০	০.০০০	০.০০০
বাণিজ্যিক														
ক) সরকারি	০.০০০	০.০০০	০.০০০	০.০০০	০.০০০	০.০০০	০.০০০	০.০০০	০.০০০	০.০০০	০.০০০	০.০০০	০.০০০	০.০০০
খ) বেসরকারি	০.৪৫০	১৩.৬৩৫	০.০০০	০.০০০	০.০০০	০.০০০	০.০০০	০.০০০	০.০০০	০.০০০	০.০০০	০.০০০	০.০০০	০.০০০
মোট (ক+খ)	০.৪৫০	১৩.৬৩৫	০.০০০	০.০০০	০.০০০	০.০০০	০.০০০	০.০০০	০.০০০	০.০০০	০.০০০	০.০০০	০.০০০	০.০০০
আবাসিক														
ক) সরকারি	০.৪৮৭	১৩.৬৩৫	০.০০০	০.০০০	০.০০০	০.০০০	০.০০০	০.০০০	০.০০০	০.০০০	০.০০০	০.০০০	০.০০০	০.০০০
খ) বেসরকারি	১.৫২৫	১৩.৬৩৫	০.০০০	০.০০০	০.০০০	০.০০০	০.০০০	০.০০০	০.০০০	০.০০০	০.০০০	০.০০০	০.০০০	০.০০০
মোট (ক+খ)	১.৯১২	২৭.২৭০	০.০০০	০.০০০	০.০০০	০.০০০	০.০০০	০.০০০	০.০০০	০.০০০	০.০০০	০.০০০	০.০০০	০.০০০
সর্বমোট (ক+খ)	৬৮.৬২০	১,২৩৪.৪০২	০.০০০	০.০০০	০.০০০	০.০০০	০.০০০	০.০০০	০.০০০	০.০০০	০.০০০	০.০০০	০.০০০	০.০০০

(Handwritten signatures and initials)

অর্ধ বছর ভিত্তিক গ্যাস বিক্রয়ের পরিমাণ ও মূল্যের বিবরণী

পরিমাণ = একমাত্রিক
মূল্য = মিলিয়ন টাকা

অর্ধ বছর	গ্রাহক	বিস্তৃত কেন্দ্র		ক্যাণ্ডিত পাওয়ার		সিধানক্তি		শিল্প (বৃক্ষ)		শিল্প (স্বাক্ষরী)		শিল্প (কেন্দ্র)		বাণিজ্যিক		আবাসিক		মোট	
		পরিমাণ	মূল্য	পরিমাণ	মূল্য	পরিমাণ	মূল্য	পরিমাণ	মূল্য	পরিমাণ	মূল্য	পরিমাণ	মূল্য	পরিমাণ	মূল্য	পরিমাণ	মূল্য		
২০০৮-১০	ক) সরকারি	৩০৭.৬৩৫	৭.৮৭৭.২৬৬	০.০০০	০.০০০	০.০০০	০.০০০	০.০০০	০.০০০	০.০০০	০.০০০	০.০০০	০.০০০	০.০০০	০.০০০	০.০০০	০.০০০	৩০৭.৬৩৫	৭.৮৭৭.২৬৬
	খ) বেসরকারি	৫.২২২.০০৪	৫.২২২.০০৪	০.০০০	০.০০০	০.০০০	০.০০০	০.০০০	০.০০০	০.০০০	০.০০০	০.০০০	০.০০০	০.০০০	০.০০০	০.০০০	০.০০০	৫.২২৭.২২৬	১০.১০১.২৭০
২০০৯-১১	ক) সরকারি	৫.২২২.০০৪	৫.২২২.০০৪	০.০০০	০.০০০	০.০০০	০.০০০	০.০০০	০.০০০	০.০০০	০.০০০	০.০০০	০.০০০	০.০০০	০.০০০	০.০০০	০.০০০	৫.২২৭.২২৬	১০.১০১.২৭০
	খ) বেসরকারি	৫.২২২.০০৪	৫.২২২.০০৪	০.০০০	০.০০০	০.০০০	০.০০০	০.০০০	০.০০০	০.০০০	০.০০০	০.০০০	০.০০০	০.০০০	০.০০০	০.০০০	০.০০০	৫.২২৭.২২৬	১০.১০১.২৭০
২০১০-১২	ক) সরকারি	৫.২২২.০০৪	৫.২২২.০০৪	০.০০০	০.০০০	০.০০০	০.০০০	০.০০০	০.০০০	০.০০০	০.০০০	০.০০০	০.০০০	০.০০০	০.০০০	০.০০০	০.০০০	৫.২২৭.২২৬	১০.১০১.২৭০
	খ) বেসরকারি	৫.২২২.০০৪	৫.২২২.০০৪	০.০০০	০.০০০	০.০০০	০.০০০	০.০০০	০.০০০	০.০০০	০.০০০	০.০০০	০.০০০	০.০০০	০.০০০	০.০০০	০.০০০	৫.২২৭.২২৬	১০.১০১.২৭০
২০১১-১৩	ক) সরকারি	৫.২২২.০০৪	৫.২২২.০০৪	০.০০০	০.০০০	০.০০০	০.০০০	০.০০০	০.০০০	০.০০০	০.০০০	০.০০০	০.০০০	০.০০০	০.০০০	০.০০০	০.০০০	৫.২২৭.২২৬	১০.১০১.২৭০
	খ) বেসরকারি	৫.২২২.০০৪	৫.২২২.০০৪	০.০০০	০.০০০	০.০০০	০.০০০	০.০০০	০.০০০	০.০০০	০.০০০	০.০০০	০.০০০	০.০০০	০.০০০	০.০০০	০.০০০	৫.২২৭.২২৬	১০.১০১.২৭০

Mr. J. J. J.

Salam

AKR

অর্থ বছর ভিত্তিক গ্যাস বিক্রয়ের পরিমাণ ও মূল্যের বিবরণী

পরিমাণ = এসএমসিএম

মূল্য = মিলিয়ন টাকা

অর্থ বছর	গ্রাহক	বিদ্যুৎ কেন্দ্র		ক্যাপটিভ পাওয়ার		সিএনজি		শিল্প (বৃহৎ)		শিল্প (মাঝারী)		শিল্প (ক্ষুদ্র)		বাণিজ্যিক		আবাসিক		মোট	
		পরিমাণ	মূল্য	পরিমাণ	মূল্য	পরিমাণ	মূল্য	পরিমাণ	মূল্য	পরিমাণ	মূল্য	পরিমাণ	মূল্য	পরিমাণ	মূল্য	পরিমাণ	মূল্য	পরিমাণ	মূল্য
শুরু হতে ২০১৯-২০ পর্যন্ত মোট	ক) সরকারি	৯,২২০.৫১৩	২৭,২৪০.৯৬১	০.০০০	০.০০০	০.০০০	০.০০০	০.০০০	০.০০০	০.০০০	০.০০০	০.০০০	০.০০০	০.০০০	০.০০০	০.০০০	০.০০০	০.০০০	০.০০০
	খ) বেসরকারি	৩,৬৯১.৬১৭	১১,৬১৪.৮৭২	৪৭৪.৬৪৭	৩,৪২৯.৭৯৬	৮৬৪.৮৮৭	১৯,৪৮৩.২৩১	০.০০০	০.০০০	০.০০০	০.০০০	০.০০০	০.০০০	০.০০০	০.০০০	০.০০০	০.০০০	০.০০০	০.০০০
	মোট(ক+খ)	১২,৯১২.১৩০	৩৮,৮৫৫.৮৩৩	৪৭৪.৬৪৭	৩,৪২৯.৭৯৬	৮৬৪.৮৮৭	১৯,৪৮৩.২৩১	০.০০০	০.০০০	০.০০০	০.০০০	০.০০০	০.০০০	০.০০০	০.০০০	০.০০০	০.০০০	০.০০০	০.০০০
২০২০-২১	ক) সরকারি	৬৬৩.৩২৮	৩,২০৪.৫১৮	০.০০০	০.০০০	০.০০০	০.০০০	০.০০০	০.০০০	০.০০০	০.০০০	০.০০০	০.০০০	০.০০০	০.০০০	০.০০০	০.০০০	০.০০০	০.০০০
	খ) বেসরকারি	৫৯৫.৯৬৭	২,৯৯৫.০৪৯	৫৮.২৭১	৮২১.৯৯৪	৫৫.০৯৩	১,৯৪২.০৫০	০.০০০	০.০০০	০.০০০	০.০০০	০.০০০	০.০০০	০.০০০	০.০০০	০.০০০	০.০০০	০.০০০	০.০০০
	মোট(ক+খ)	১,২৫৯.২৯৫	৬,১৯৯.৫৬৭	৫৮.২৭১	৮২১.৯৯৪	৫৫.০৯৩	১,৯৪২.০৫০	০.০০০	০.০০০	০.০০০	০.০০০	০.০০০	০.০০০	০.০০০	০.০০০	০.০০০	০.০০০	০.০০০	০.০০০
২০২১-২২	ক) সরকারি	৫০৭.৩৪৯	২,২৭৮.৯৪০	০.০০০	০.০০০	০.০০০	০.০০০	০.০০০	০.০০০	০.০০০	০.০০০	০.০০০	০.০০০	০.০০০	০.০০০	০.০০০	০.০০০	০.০০০	০.০০০
	খ) বেসরকারি	৫৭৫.৯২১	২,৫৯১.৯৪৭	৬৯.৬০১	৯৭৮.৫১৮	৫৪.৮৩৬	১,৯১৯.২৫৩	০.০০০	০.০০০	০.০০০	০.০০০	০.০০০	০.০০০	০.০০০	০.০০০	০.০০০	০.০০০	০.০০০	০.০০০
	মোট(ক+খ)	১,০৮৩.২৭০	৪,৮৭০.৮৮৭	৬৯.৬০১	৯৭৮.৫১৮	৫৪.৮৩৬	১,৯১৯.২৫৩	০.০০০	০.০০০	০.০০০	০.০০০	০.০০০	০.০০০	০.০০০	০.০০০	০.০০০	০.০০০	০.০০০	০.০০০
২০২২- ২৩**	ক) সরকারি	৪৮১.৩৪৯	৪,১৫২.১৯৪	০.০০০	০.০০০	০.০০০	০.০০০	১.৫২৮	৩২.২৯৪	০.০০০	০.০০০	০.০২২	০.৩৯৭	০.০১৯	০.৫০৭	৫.২৫১	৯৪.৫৬২	৪৮৮.২১৯	৪,২৭৯.৯৫৪
	খ) বেসরকারি	৫৬২.৩৭৬	৪,৮২৮.৭৪১	৭১.৭৯৭	১,৫৩৯.২০১	৬৩.০১৬	২,২০৫.৫৮৩	৪৮.০১৮	৯১০.০৪৭	৫.৬৪৪	১১৫.৫৩৮	৭.৬৩৮	১৪৩.৮৩৭	৫.৮৮৮	১৬৬.২৪৮	৯০.৩১৯	১,৬২৫.৭৬৯	৮৫৪.৬৯৬	১১,৫৩৫.৫৬৪
	মোট(ক+খ)	১,০৪৩.৭২৫	৮,৯৮০.৯৩৫	৭১.৭৯৭	১,৫৩৯.২০১	৬৩.০১৬	২,২০৫.৫৮৩	৪৮.৫৪৬	৯১১.৩৪১	৫.৬৪৪	১২১.৫৩৮	৭.৬৬০	১৪৩.৮৩৪	৫.৯০৭	১৬৬.৭৫৫	৯৫.৫৭০	১,৭২০.৩৩১	১,৩৪২.৯১৫	১৫,৮১৫.৫১৮
২০২৩-২৪*	ক) সরকারি	১৬৭.০৬৭	২,৩৩৮.৯২১	০.০০০	০.০০০	০.০০০	০.০০০	০.১১৫	২৭.৪২৮	০.০০০	০.০০০	০.০১২	০.৩৭৪	০.০১১	০.৩২৩	৩.২২৫	৫৮.০৬৪	১৭১.২৩০	২,৪২৫.১১০
	খ) বেসরকারি	৩১৬.১৪২	৪,৪২৫.৯৮৮	৪৩.২৩৫	১,২৯৭.০৬৭	৩৬.০৮৬	১,২৬৩.০২৯	২৭.৫০৮	৮২৫.৭৯৭	৩.০৯০	৯২.৭০৮	৩.৬২৯	১০৮.৮৪৪	৩.০৯৫	৯৪.৪২৫	৫২.৬৪৮	৯৪৭.৬৬২	৪৮৫.৪৩৩	৯,০৫৫.৫১০
	মোট(ক+খ)	৪৮৩.২০৯	৬,৭৬৪.৯০৯	৪৩.২৩৫	১,২৯৭.০৬৭	৩৬.০৮৬	১,২৬৩.০২৯	২৮.৬২৩	১১৩.১২৬	৩.০৯০	৯২.৭০৮	৩.৬৪১	১০৯.২১৮	৩.১০৬	৯৪.৭৩৮	৫৫.৮৬৩	১,০০৫.৭২৬	৬৬৩.৫০৩	১১,৪৮০.৬২০
সর্বমোট	ক) সরকারি	১১,০৩৯.৬৫৬	৩৯,২১৫.৫৩৪	০.০০০	০.০০০	০.০০০	০.০০০	২.৪৪৩	৫৯.৭২২	০.০০০	০.০০০	৩.৪৬৪	২৭৩.০২৬	০.২৪১	৩.৭৬৮	৮৪.৩৪৫	৭৩০.১২৯	১১,১৬১.৩৪৯	৪০,২৮২.১৭৯
	খ) বেসরকারি	৫,৭৪২.০২৩	১৬,৪৫৬.৫৯৭	৭১.৫৫১	৮,০৬৬.৫৭৬	১,০৭৩.৯১৮	২,৬৮১.৩১৬	৭৫.৫২৬	১,৭৩৫.৮৪৪	৮.৭৩৪	২০৮.২৪৬	৫১.৮৭৬	১১৭.৮২২	১,৬৬৩.১৬৩	১,৫৯৩.১৫৫	১৪,৩১০.৮৩০	৯,৮৪০.৬০৫	৮৩,৬০৩.০৮০	
	মোট(ক+খ)	১৬,৭৮১.৬৭৯	৫৫,৬৭২.১৩১	৭১.৫৫১	৮,০৬৬.৫৭৬	১,০৭৩.৯১৮	২,৬৮১.৩১৬	৭৭.৯৬৯	১,৭৯৫.৫৬৬	৮.৭৩৪	২০৮.২৪৬	৫৬.৬৬০	১৩১.৮৪৮	১,৬৬৬.১৮৯	১,৬৬৬.১৮৯	১৫,৯৭২.১৮৯	২০,০১২.৯৮৪	৫৮,৬৪৫.২৬৩	

*জানুয়ারি ২০২৪ পর্যন্ত

**২০২২-২০২৩ অর্থবছরের চূড়ান্ত বার্ষিক প্রতিবেদন অনুযায়ী বিগত অর্থ বছরের (২০২২-২৩) বিক্রয়কৃত গ্যাসের প্রকৃত মূল্য সংশোধন করা হয়েছে।

গ্যাস ক্রয়ের পরিমাণ ও মূল্যের বিবরণী

পরিমাণ = এমএমসিএম
মূল্য = মিলিয়ন টাকা

বিবরণ	বিজিএফসিএল		এসজিএফএল		আইওসি		মোট	
	গ্যাস কেন্দ্র (হবিগঞ্জ গ্যাস ফিল্ড)		গ্যাস কেন্দ্র (রশিদপুর গ্যাস ফিল্ড)		গ্যাস কেন্দ্র (বিবিয়ানা গ্যাস ফিল্ড)			
	পরিমাণ	মূল্য	পরিমাণ	মূল্য	পরিমাণ	মূল্য	পরিমাণ	মূল্য
বিগত মাস (ডিসেম্বর ২০২৩)	৪৩.৫৭৩	১৪৫.৮৯০	১৮.১৩৯	৬০.৭৩০	১.৯৫৫	১৬৪.৪৫০	৬৩.৬৬৭	৩৭১.০৭০
চলতি মাস (জানুয়ারি ২০২৪)	৪০.৬৪০	১৩৪.২৮০	১৮.১৩৯	৫৯.৯৩০	১০.৩০৫	২০৭.৯০০	৬৯.০৮৪	৪০২.১১০
বিগত অর্থ বছরের মোট (২০২২-২৩)	৩৪৭.১১৬	৭১৩.৪৫১	২৯৩.৪৫৪	৪৯১.২৬৪	৬৮০.২১৯	৪,৫৫২.৩২১	১,৩২০.৭৮৯	৫,৭৫৭.০৩৬
চলতি অর্থ বছরের মোট (২০২৩-২৪)*	২৫৮.৩১৯	৮৩০.৩৪০	১৫৩.৩৬২	৪৮৯.৯৩০	২৩১.৯৯৪	২,৬৪৫.১৯০	৬৪৩.৬৭৫	৩,৯৬৫.৪৬০
শুরু হতে অদ্যাবধি মোট (জানুয়ারি ২০২৪ পর্যন্ত)	২,৩১০.৩৯৪	৩১,৪৮৪.২৪১	২,৭৭২.০২১	৬,৫৮১.৯৬৮	৪,০৫২.৯১৬	১৪,০৭৭.৬৬৭	৯,১৩৫.৩৩১	৫২,১৪৩.৮৭৬

*জানুয়ারি ২০২৪ পর্যন্ত

Rae

Salam

[Signature]

M. Jaidur

অর্থ বছর ভিত্তিক গ্যাস ক্রয়ের পরিমাণ ও মূল্যের বিবরণী

পরিমাণ = এমএমসিএম

মূল্য = মিলিয়ন টাকা

অর্থ বছর	বিজিএফসিএল		এসজিএফএল		আইওসি		মোট	
	গ্যাস ক্ষেত্র (হবিগঞ্জ গ্যাস ফিল্ড)		গ্যাস ক্ষেত্র (রশিদপুর গ্যাস ফিল্ড)		গ্যাস ক্ষেত্র (বিবিয়ানা গ্যাস ফিল্ড)		পরিমাণ	মূল্য
	পরিমাণ	মূল্য	পরিমাণ	মূল্য	পরিমাণ	মূল্য		
১৯৯৯-০০	১৬.২০৫	২১.৩০০	০.০০০	০.০০০	০.০০০	০.০০০	১৬.২০৫	২১.৩০০
২০০০-০১	৩৭৯.৮২১	৫৩৩.৮০০	০.০০০	০.০০০	০.০০০	০.০০০	৩৭৯.৮২১	৫৩৩.৮০০
২০০১-০২	৪৫৯.৭০২	৬৭৩.১০০	০.০০০	০.০০০	০.০০০	০.০০০	৪৫৯.৭০২	৬৭৩.১০০
২০০২-০৩	৪৯১.৬২৫	৭৭৭.০০০	০.০০০	০.০০০	০.০০০	০.০০০	৪৯১.৬২৫	৭৭৭.০০০
২০০৩-০৪	৫৫৪.৮৬১	৮৯২.৫০০	০.০০০	০.০০০	০.০০০	০.০০০	৫৫৪.৮৬১	৮৯২.৫০০
২০০৪-০৫	৬১৮.০৯০	১,০৩৬.৩০০	০.০০০	০.০০০	০.০০০	০.০০০	৬১৮.০৯০	১,০৩৬.৩০০
২০০৫-০৬	৫০৭.৯৫৮	৮৭৮.৫০০	০.০০০	০.০০০	০.০০০	০.০০০	৫০৭.৯৫৮	৮৭৮.৫০০
২০০৬-০৭	৪৯৮.৩৪৩	৮৮৫.৪০০	০.০০০	০.০০০	০.০০০	০.০০০	৪৯৮.৩৪৩	৮৮৫.৪০০
২০০৭-০৮	৬১২.৭১৩	১,১১২.০০০	০.০০০	০.০০০	০.০০০	০.০০০	৬১২.৭১৩	১,১১২.০০০
২০০৮-০৯	৭৭৭.১৭৪	১,৬৩০.৬৩৮	০.০০০	০.০০০	০.০০০	০.০০০	৭৭৭.১৭৪	১,৬৩০.৬৩৮
২০০৯-১০	৭২৫.৪০০	১,৭১৫.৯২৫	০.০০০	০.০০০	০.০০০	০.০০০	৭২৫.৪০০	১,৭১৫.৯২৫
২০১০-১১	৮৭৫.৫১৪	১,৯৮০.০২৯	০.০০০	০.০০০	০.০০০	০.০০০	৮৭৫.৫১৪	১,৯৮০.০২৯
২০১১-১২	৭৬২.০৫৫	২,২০৪.৪৩১	০.০০০	০.০০০	০.০০০	০.০০০	৭৬২.০৫৫	২,২০৪.৪৩১
২০১২-১৩	৭৮৫.৭৬৯	২,১৫০.৭৭৩	২০৩.২২০	৫২৯.৪৬৭	০.০০০	০.০০০	৯৮৮.৯৮৯	২,৬৮০.২৪০
২০১৩-১৪	৭৭৩.৬৩৯	২,০৮০.৮৭৮	২৬২.৯২৬	৬৯৫.০৮১	০.০০০	০.০০০	১,০৩৬.৫৬৫	২,৭৭৮.৯৬৯
২০১৪-১৫	৭৪৪.৪০৪	২,৫৩৪.৭৮৫	১২৩.৮৪২	৬১৭.৭৫৫	০.০০০	০.০০০	৯৬৮.২৪৬	৩,১৫২.৫৪০
২০১৫-১৬	৭৭৪.৯৭৯	২,৪৭১.৮৪১	২৯৯.৯৭৬	৯০০.২৫০	০.০০০	০.০০০	১,০৭৪.৯৫৫	৩,৩৭২.০৯১
২০১৬-১৭	৬৬৪.৭৯২	২,৩৬৯.৫৬৭	১৮০.৯৬৯	৬৩২.১৩৭	০.০০০	০.০০০	৮৪৫.৭৬১	৩,০০১.৭০৪
২০১৭-১৮	২৩৯.৫৫০	১,০৫৬.৭৭৬	২৮৭.৬৪৬	১,১৯৫.৬১৭	০.০০০	০.০০০	৫২৬.১৯৬	২,২৫২.৩৯৩
২০১৮-১৯	৬২৪.৩৬৩	১,১০৩.৭১৩	২৬৩.৮১১	৩৮৫.৮৯৯	৩২৯.৪৬৭	১,০৬১.২৯২	১,২১৭.৬৪১	২,৫৫০.৯০৪
২০১৯-২০	২৮৬.২২৬	৪৩৮.০৮৪	১৩৬.৯৮৩	১৩৯.৭৭৩	১,২৫৬.৬৮৭	২,৩৩৪.১৭১	১,৬৭৯.৮৯৬	২,৯১২.০২৮
২০২০-২১	৪২৪.২৭৩	৬৬৬.৫৬৬	১৭১.৮১০	১৮০.৮৯৫	৯৩০.৪৪৫	১,৯০৭.৩৪২	১,৫২৬.৫২৮	২,৭৫৪.৮০৩
২০২১-২২	৪৪৭.৫০৩	৭২৬.৫৫৪	২৯৪.০২২	৩২৩.৯০০	৬২৩.৭০৪	১,৫৭৭.৩৫১	১,৩৬৫.২২৯	২,৬২৭.৮০৫
২০২২-২৩	৩৪৭.১১৬	৭১৩.৪৫১	২৯৩.৪৫৪	৪৯১.২৬৪	৬৮০.২১৯	৪,৫৫২.৩২১	১,৩২০.৭৮৯	৫,৭৫৭.০৩৬
২০২৩-২৪*	২৫৮.৩১৯	৮৩০.৩৪০	১৫৩.৩৬২	৪৮৯.৯৩০	২৩১.৯৯৪	২,৬৪৫.১৯০	৬৪৩.৬৭৫	৩,৯৬৫.৪৬০
সর্বমোট	১৩,৬৫০.৩৯৪	৩১,৪৮৪.২৪১	২,৭৭২.০২১	৬,৫৮১.৯৬৮	৪,০৫২.৫১৬	১৪,০৭৭.৬৬৭	২০,৪৭৪.৯৩১	৫২,১৪৩.৮৭৬

*জানুয়ারি ২০২৪ পর্যন্ত

সিস্টেম লস বা আনকাউন্টেড ফর গ্যাস (ইউ এফ জি) এর বিবরণী

মাসঃ জানুয়ারি ২০২৪

	পরিমাণ (এমএমসিএম)
মোট গ্যাস ক্রয়ঃ	৬৯.০৮৪
মোট গ্যাস বিক্রয়ঃ	৬৮.৬২০
নিজস্ব ব্যবহারঃ	০.০০০
সর্বমোট গ্যাসঃ	৬৮.৬২০
সিস্টেম (-) লস/(+) গেইন (পরিমানে)ঃ	-০.৪৬৪
সিস্টেম (-) লস/(+) গেইন (শতাংশে)ঃ	-০.৬৭%

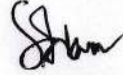
সিস্টেম লস (ইউ এফ জি) এর বিভাজনঃ

	পরিমাণ (এমএমসিএম)	শতাংশ (%)
টেকনিক্যাল (-) লস/(+) গেইন ঃ	-০.৪৬৪	১০০.০০%
ডোমেস্টিক ট্যারিফ লস ঃ	০.০০০	০.০০%
নন-টেকনিক্যাল (-) লস/(+) গেইন (নেট ইউ এফ জি)ঃ	০.০০০	০.০০%

সিস্টেম লস/গেইন এর খাত/গ্রাহক শ্রেণি ভিত্তিক বিভাজনঃ

উৎপাদন কোম্পানী	গ্যাস ক্ষেত্র	গ্যাস ক্রয়ের পরিমাণ (এমএমসিএম)	খাত/গ্রাহক শ্রেণি	গ্যাস বিক্রয়ের পরিমাণ (এমএমসিএম)	(-)লস /(+)গেইনের পরিমাণ	শতাংশ	মন্তব্য
বিজিএফসিএল	১। হবিগঞ্জ গ্যাস ফিল্ড	৪০.৬৪০	১। বিদ্যুৎ কেন্দ্র	৪৪.০৪৯			খাতওয়ারী গ্যাস ক্রয়ের জন্য পৃথক লাইন/ডিআরএস না থাকায় খাতওয়ারী সিস্টেম লস/গেইন পরিমাপ করা সম্ভব নয়।
এসজিএফএল	২। রশিদপুর গ্যাস ফিল্ড	১৮.১৩৯	২। কাপটিভ পাওয়ার	৬.০৭৪			
আইওসি	৩। বিবিয়ানা গ্যাস ফিল্ড	১০.৩০৫	৩। সিএনজি	৫.২৭৭			
			৪। শিল্প (বৃহৎ)	৩.৯৫৫			
			৪। শিল্প (মাবারী)	০.২৯৪			
			৪। শিল্প (ক্ষুদ্র)	০.৫২৭			
			৫। বাণিজ্যিক	০.৪৫২			
			৬। আবাসিক	৮.০০২			
	মোট গ্যাস ক্রয়	৬৯.০৮৪	মোট গ্যাস বিক্রয়	৬৮.৬২০	-০.৪৬৪	-০.৬৭%	









২০২৩-২৪ অর্থ বছরের মাস ভিত্তিক সিস্টেম লস/গেইন এর বিবরণী

পরিমাণ = এমএমসিএম

মাস/বছর	গ্যাস ক্রয়ের পরিমাণ				গ্যাস বিক্রয়ের পরিমাণ				গড় সিস্টেম (-) লস / (+) গেইনের পরিমাণ	গড় সিস্টেম (-) লস / (+) গেইনের শতকরা হার	বিতরণ (-) লস / (+) গেইনের শতকরা হার
	বিদ্যুৎ কেন্দ্র		অন্যান্য খাতসমূহ	মোট ক্রয়	বিদ্যুৎ কেন্দ্র		অন্যান্য খাতসমূহ	মোট বিক্রয়			
	সরকারি	বেসরকারি			সরকারি	বেসরকারি					
১	২	৩	৪	৫	৬	৭	৮	৯	১০	১১	১২
জুলাই ২০২৩	৩৬.৬২০	৪৯.৯৩২	২২.৬৩৮	১০৯.১৯০	৩৬.৬৭৪	৪৯.৯৩২	২৫.৫৭৬	১১২.১৮২	২.৯৯২	২.৭৪০%	১৩.২১৭%
আগস্ট ২০২৩	২৭.৯৩৭	৪৮.৮৩২	২৩.১৬৭	৯৯.৯৩৬	২৭.৯৩৭	৪৮.৮৩২	২৫.২৫৭	১০২.০২৬	২.০৯০	২.০৯১%	৯.০২১%
সেপ্টেম্বর ২০২৩	৫০.৫৮৮	৪৬.১২৩	২১.৭৪৯	১১৮.৪৬০	৫০.৫৮৮	৪৬.১২৩	২৩.৯৯৭	১২০.৭০৮	২.২৪৮	১.৮৯৮%	১০.৩৩৬%
অক্টোবর ২০২৩	৪৫.৮০৭	৪৪.১৪৬	২২.৩৬৬	১১২.৩১৯	৪৫.৮০৭	৪৪.১৪৬	২৫.১০৮	১১৫.০৬১	২.৭৪২	২.৪৪১%	১২.২৬০%
নভেম্বর ২০২৩	৫.৯৭৩	৪৩.১২৩	২১.৯২৩	৭১.০২৯	৫.৯৭৩	৪৩.১২৩	২৪.১৮১	৭৩.২৭৭	২.২৫৮	৩.১৭৯%	১০.৩০০%
ডিসেম্বর ২০২৩	০.০০০	৪০.০২৪	২৩.৬৪৩	৬৩.৬৬৭	০.০০০	৪০.০২৪	২৪.৭৬৫	৬৪.৭৮৯	১.১২২	১.৭৬২%	৪.৭৪৬%
জানুয়ারি ২০২৪	০.০৮৭	৪৩.৯৬২	২৫.০৩৫	৬৯.০৮৪	০.০৮৭	৪৩.৯৬২	২৪.৫৭১	৬৮.৬২০	-০.৪৬৪	-০.৬৭২%	-১.৮৫৩%
ফেব্রুয়ারি ২০২৪	০.০০০	০.০০০	০.০০০	০.০০০	০.০০০	০.০০০	০.০০০	০.০০০	০.০০০		
মার্চ ২০২৪	০.০০০	০.০০০	০.০০০	০.০০০	০.০০০	০.০০০	০.০০০	০.০০০	০.০০০		
এপ্রিল ২০২৪	০.০০০	০.০০০	০.০০০	০.০০০	০.০০০	০.০০০	০.০০০	০.০০০	০.০০০		
মে ২০২৪	০.০০০	০.০০০	০.০০০	০.০০০	০.০০০	০.০০০	০.০০০	০.০০০	০.০০০		
জুন ২০২৪	০.০০০	০.০০০	০.০০০	০.০০০	০.০০০	০.০০০	০.০০০	০.০০০	০.০০০		
সর্বমোট	১৬৭.০১২	৩১৬.১৪২	১৬০.৫২১	৬৪৩.৬৭৫	১৬৭.০৬৬	৩১৬.১৪২	২৭৩.৪৫৫	৬৫৬.৬৬৩	১২.৯৮৮	২.০১৮%	৮.০৯১%

$$১) \text{ Distribution Loss/Gain (\%)} = \frac{(\text{RAGS} - (\text{Industry} + \text{Commercial} + \text{Domestic} + \text{Others})) \times 100}{\text{RAGS}}$$

(১২ নং কলামের জন্য প্রযোজ্য)

RAGS = Rest Available Gas for Sales, RAGS = P - (E + F), where P = Total Gas Purchased, E = Gas sold to Electricity, F = Gas sold to Fertilizer

$$২) \text{ Average System Loss/Gain (\%)} = \frac{(S-P) \times 100}{P}$$

(১১ নং কলামের জন্য প্রযোজ্য)

P = Total Gas Purchased, S = Gas Sold to customers

[Signature]

[Signature]

[Signature]

M. J. [Signature]

অর্থ বছর ভিত্তিক সিস্টেম লস/গেইন এর বিবরণী

পরিমাণ = এমএমসিএম

অর্থ বছর	গ্যাস ক্রয়ের পরিমাণ				গ্যাস বিক্রয়ের পরিমাণ				গড় সিস্টেম (-) লস / (+) গেইনের পরিমাণ	গড় সিস্টেম (-) লস / (+) গেইনের শতকরা হার	বিতরণ (-) লস / (+) গেইনের শতকরা হার
	বিদ্যুৎ কেন্দ্র		অন্যান্য খাতসমূহ	মোট ক্রয়	বিদ্যুৎ কেন্দ্র		অন্যান্য খাতসমূহ	মোট বিক্রয়			
	সরকারি	বেসরকারি			সরকারি	বেসরকারি					
১	২	৩	৪	৫	৬	৭	৮	৯	১০	১১	১২
১৯৯৯-০০	০.০০০	১৫.০৯৪	০.০৭০	১৫.১৬৪	০.০০০	১৬.৮৭৩	০.১৩৬	১৭.০০৯	১.৮৪৫	১২.১৭%	২.৬৩৫.৭১%
২০০০-০১	১৮৫.৬০৮	১৮৪.৬৭৬	১.৯৩১	৩৭২.২১৫	১৯১.৯১০	১৯০.৩৩৬	১.৯৯৪	৩৮৪.২৪০	১২.০২৫	৩.২৩%	৬২২.৭৩%
২০০১-০২	২৬৪.২১৬	১৮০.৫৩৪	৪.৫৪৭	৪৪৯.২৯৭	২৭১.৫৫৬	১৮৪.০৫২	৪.৬৩৭	৪৬০.২৪৫	১০.৯৪৮	২.৪৪%	২৪০.৭৭%
২০০২-০৩	২৯৪.২২২	১৮৬.৫৪৪	৬.৩৭৯	৪৮৭.১৫০	২৯৯.৪০৭	১৮৯.৯৬৯	৬.৯৪০	৪৯৬.৩১৬	৯.১৬৬	১.৮৮%	১৪৩.৬৯%
২০০৩-০৪	৩৭২.৭৬০	১৬৯.৭৪৯	১২.৩৫৩	৫৫৪.৮৬২	৩৭৪.৪৩৫	১৭০.৬০২	১২.৩৩১	৫৫৭.৩৬৮	২.৫০৬	০.৪৫%	২০.২৯%
২০০৪-০৫	৩৯১.৬০৬	২০৭.১৫১	১৬.২১৬	৬১৪.৯৭৩	৩৯৩.১২৭	২০৭.৯১০	১৬.৪০০	৬১৭.৪৩৭	২.৪৬৪	০.৪০%	১৫.১৯%
২০০৫-০৬	২৮৮.২৭৩	১৮৫.৫৩০	৩০.৩৩৬	৫০৪.১৩৯	২৮৮.২৭৩	১৮৫.৫৩০	৩০.৩৩৬	৫০৪.১৩৯	০.০০০	০.০০%	০.০০%
২০০৬-০৭	২৫৫.৭০২	১৮৭.৪৮৩	৫৫.১৫৬	৪৯৮.৩৪১	২৫৫.৭০২	১৮৭.৪৮৩	৫৫.১৫৬	৪৯৮.৩৪১	০.০০০	০.০০%	০.০০%
২০০৭-০৮	৩১৮.৬০৬	২০২.২২৭	৯১.৮৭৮	৬১২.৭১১	৩১৯.২৯১	২০২.৫২৪	৯২.০২৬	৬১৩.৮৪১	১.১৩০	০.১৮%	১.২৩%
২০০৮-০৯	৩৯৭.৯৪৩	১৭৭.৪২৬	২০২.৩০৫	৭৭৭.৬৭৪	৪০০.৮৬৩	২৪১.৬১৩	১৪১.০৬১	৭৮৩.৫৩৭	৬.৩৬৩	০.৮২%	৩.১৫%
২০০৯-১০	৩০২.২০২	২৪২.১৯০	১৮১.০০৮	৭২৫.৪০০	৩০৩.১১০	২৪৫.১১৮	১৮২.০৯৩	৭৩০.৩২১	৪.৯২১	০.৬৮%	২.৭২%
২০১০-১১	৪১০.০৮৫	২৪৯.৮১৪	২১৫.৬১৫	৮৭৫.৫১৪	৪২২.৭৭২	২৫০.৮৯৭	২০২.৯৪০	৮৭৬.৬০৯	১.০৯৫	০.১৩%	০.৫১%
২০১১-১২	৩৯৪.৫৭৬	১৮২.০৪৭	১৮৫.৪৩২	৭৬২.০৫৫	৩৯১.৯৯৫	১৮৪.৬৪৮	১৯৭.৭৮৯	৭৭৪.৪৩২	১২.৩৭৭	১.৬২%	৬.৬৭%
২০১২-১৩	৭৪৯.৩৮৭	৬৩.৮২৩	১৭৫.৭৭৯	৯৮৮.৯৮৯	৭৪৯.৩৮৭	৬৩.৮২৩	১৯৬.২৯৪	১,০০৯.৫০৪	২০.৫১৫	২.০৭%	১১.৬৭%
২০১৩-১৪	৭৯৪.০৯২	৫৯.৩৬৩	১৮৩.১১০	১,০৩৬.৫৬৫	৭৯৪.০৯২	৫৯.৩৭০	২২৪.১৮২	১,০৭৭.৬৪৪	৪১.০৭৯	৩.৯৬%	২২.৪৩%
২০১৪-১৫	৭০০.৫৯২	৬৩.৪০৪	২০৪.২৫২	৯৬৮.২৪৮	৭০০.৫৯২	৬৩.৪০৪	২৬৬.৮০৭	১,০৩০.৮০৩	৬২.৫৫৫	৬.৪৬%	৩০.৬৩%
২০১৫-১৬	৭৬২.২১৮	৬৬.৩৩৫	২৪৬.৪০২	১,০৭৪.৯৫৫	৭৬২.২১৮	৬৬.৩৩৫	৩১০.৪৯৭	১,৩৯৩.০৫০	৬৪.০৯৫	৫.৯৬%	২৬.০২%
২০১৬-১৭	৫২৮.৫৩০	৬৫.১৪৬	২৫২.০৮৫	৮৪৫.৭৬১	৫২৮.৫৩০	৬৫.১৪৬	৩১৭.৩৩৯	৯১১.০১৫	৬৫.২৫৪	৭.৭২%	২৫.৮৯%
২০১৭-১৮	২২০.৮৪৫	৬২.৫৪৯	২৪৩.৮০২	৫২৭.১৯৬	২২০.৮৪৫	৬২.৫৪৯	২৯৫.৫৮৮	৫৭৮.৯৮২	৫১.৭৮৬	৯.৮২%	২১.২৪%
২০১৮-১৯	৭৪২.২২২	২৩০.৭৭৭	২৪৪.৬৪২	১,২১৭.৬৪১	৭৪২.২২২	২৩০.৭৭৭	৩০৬.২৯৪	১,২৭৯.২৯৩	৬১.৬৫২	৫.০৬%	২৫.২০%
২০১৯-২০	৮১০.১৮৩	৬২২.৬৫৩	২৪৭.০৬১	১,৬৭৯.৮৯৭	৮১০.১৮৩	৬২২.৬৫৩	২৭৮.১৯০	১,৭১১.০২৬	৩১.১২৯	১.৮৫%	১২.৬০%
২০২০-২১	৬৬৩.৩২৭	৫৯৫.৯৬৭	২৬৭.২৩৪	১,৫২৬.৫২৮	৬৬৩.৩২৭	৫৯৫.৯৬৭	২৯৬.৬২৯	১,৫৫৫.৯২৩	২৯.৩৯৫	১.৯৩%	১১.০০%
২০২১-২২	৫০৭.৩৪৯	৫৭৫.৯২১	২৮১.৯৫৯	১,৩৬৫.২২৯	৫০৭.৩৪৯	৫৭৫.৯২১	৩১১.০৭২	১,৩৯৪.৩৪২	২৯.১১৩	২.১৩%	১০.৩৩%
২০২২-২৩	৪৮১.০০৯	৫৬২.৩৭৬	২৭৭.৩০৪	১,৩২০.৬৮৯	৪৮১.০০৯	৫৬২.৩৭৬	২৯৯.১৪০	১,৩৪২.৯১৫	২২.২২৬	১.৬৮%	৮.০২%
২০২৩-২৪*	১৬৭.০১২	৩১৬.১৪২	১৬০.৫২১	৬৪৩.৬৭৫	১৬৭.০১২	৩১৬.১৪২	১৭৩.৪৫৫	৬৫৬.৬৬৩	১২.৯৮৮	২.০২%	৮.০৯%

*জানুয়ারি ২০২৪ পর্যন্ত

১। Distribution Loss/Gain (%) = (RAGS - (Industry + Commercial + Domestic + Others)) × 100
(১২ নং কলামের জন্য প্রযোজ্য)
 RAGS

RAGS = Rest Available Gas for Sales, RAGS = P - (E + F), where P = Total Gas Purchased, E = Gas sold to Electricity, F = Gas sold to Fertilizer

২। Average System Loss/Gain (%) = (S-P) × 100
(১১ নং কলামের জন্য প্রযোজ্য)
 P

P = Total Gas Purchased, S = Gas Sold to customers

২০২৩-২৪ অর্থ বছরে বিদ্যুৎ উৎপাদন সংশ্লিষ্ট বিভিন্ন গ্রাহকের নিকট গ্যাস বিক্রয়ের পরিমাণ ও মূল্যের বিবরণী

পরিমাণ = এমএমসিএম

মূল্য = মিলিয়ন টাকা

মাস/বছর	বিদ্যুৎ উৎপাদন সংশ্লিষ্ট বিভিন্ন গ্রাহক								সর্বমোট	
	পিডিবি		আইপিপি		এসপিপি		ক্যাপটিভ পাওয়ার			
	পরিমাণ	মূল্য	পরিমাণ	মূল্য	পরিমাণ	মূল্য	পরিমাণ	মূল্য	পরিমাণ	মূল্য
জুলাই ২০২৩	২.৮১৫	৩৯.৪১৫	৮৩.৭৯২	১,১৭৩.০৭৫	০.০০০	০.০০০	৬.২০৩	১৮৬.০৮৩	৯২.৮১০	১,৩৯৮.৫৭৩
আগস্ট ২০২৩	০.০০০	০.০০০	৭৬.৭৬৯	১,০৭৪.৭৬৩	০.০০০	০.০০০	৬.৪৪০	১৯৩.২১২	৮৩.২০৯	১,২৬৭.৯৭৫
সেপ্টেম্বর ২০২৩	০.০০০	০.০০০	৯৬.৭১১	১,৩৫৩.৯৫৫	০.০০০	০.০০০	৬.০০০	১৮০.০০২	১০২.৭১১	১,৫৩৩.৯৫৭
অক্টোবর ২০২৩	০.০০০	০.০০০	৮৯.৯৫৩	১,২৫৯.৩৪১	০.০০০	০.০০০	৬.২৬৮	১৮৮.০২৮	৯৬.২২১	১,৪৪৭.৩৬৯
নভেম্বর ২০২৩	০.০০০	০.০০০	৪৯.০৯৬	৬৮৭.৩৫১	০.০০০	০.০০০	৬.২৫২	১৮৭.৫৭৫	৫৫.৩৪৮	৮৭৪.৯২৬
ডিসেম্বর ২০২৩	০.০০০	০.০০০	৪০.০২৪	৫৬০.৩৩০	০.০০০	০.০০০	৫.৯৯৮	১৭৯.৯৫২	৪৬.০২২	৭৪০.২৮২
জানুয়ারী ২০২৪	০.০০০	০.০০০	৪৪.০৪৯	৬১৬.৬৭৯	০.০০০	০.০০০	৬.০৭৪	১৮২.২১৫	৫০.১২৩	৭৯৮.৮৯৪
ফেব্রুয়ারী ২০২৪	০.০০০	০.০০০	০.০০০	০.০০০	০.০০০	০.০০০	০.০০০	০.০০০	০.০০০	০.০০০
মার্চ ২০২৪	০.০০০	০.০০০	০.০০০	০.০০০	০.০০০	০.০০০	০.০০০	০.০০০	০.০০০	০.০০০
এপ্রিল ২০২৪	০.০০০	০.০০০	০.০০০	০.০০০	০.০০০	০.০০০	০.০০০	০.০০০	০.০০০	০.০০০
মে ২০২৪	০.০০০	০.০০০	০.০০০	০.০০০	০.০০০	০.০০০	০.০০০	০.০০০	০.০০০	০.০০০
জুন ২০২৪	০.০০০	০.০০০	০.০০০	০.০০০	০.০০০	০.০০০	০.০০০	০.০০০	০.০০০	০.০০০
সর্বমোট	২.৮১৫	৩৯.৪১৫	৪৮০.৩৯৪	৬,৭২৫.৪৯৪	০.০০০	০.০০০	৪৩.২৩৫	১,২৯৭.০৬৭	৫২৬.৪৪৪	৮,০৬১.৯৭৬

Rite

Sham

[Signature]

M. Jahn

আয় ও ব্যয়ের একীভূত বিবরণী

(মিলিয়ন টাকায়)

বিবরণ	বিগত মাস (ডিসেম্বর ২০২৩)	চলতি মাস (জানুয়ারি ২০২৪)	চলতি অর্থ বছরের মোট (২০২৩-২৪)	বিগত অর্থ বছরের মোট (২০২২-২৩)	বাজেট	
					বাজেট (জানুয়ারি ২০২৪)	মোট (জানুয়ারি ২০২৪ পর্যন্ত)
ক) আয়						
১। গ্যাস বিক্রয়	১,২৩৪.৫৮৪	১,২৮৪.৪০২	১১,৪৮০.৬২০	১৫,৮১৪.৫২৮	১,৮০১.৬৩৯	১২,৬১১.৪৭৩
খ) ব্যয়						
১। ভ্যাট ও সাপ্লিমেন্টারী কর/গ্যাস ক্রয়	৩৭১.০৭০	৪০২.১১০	৩,৯৬৫.৪৬০	৫,৭৫৭.০৩৬	১,১৮২.৯০২	৮,২৮০.৩১৪
২। জিটিসিএল মার্জিন	৬৪.৯৪০	৭০.৪৭০	৬৫৬.৫৪০	৬৩১.০৫৩	৫১.৬০২	৩৬১.২১৪
৩। বেতন ও ভাতাদি	১৮.৫৩০	৩০.৭৪০	১২২.৪২০	২৬২.৬৯০	২৫.২০৪	১৭৬.৪২৮
৪। প্রশাসনিক ও ব্যবস্থাপনা ব্যয়	২৩.৯২০	৬.১০০	৯৬.৬৯০	১১৪.১৫০	১৫.৭১৭	১১০.০১৯
৫। অবচয়	৯.৯৮০	৯.৯৯০	৬৯.৬৬০	১২১.৮১০	১০.৬১০	৭৪.২৭০
৬। এ্যামোরটাইজেশন	০.০০০	০.০০০	০.০০০	০.০০০	০.০০০	০.০০০
৭। মেরামত ও রক্ষণাবেক্ষন	০.৮৭০	০.৪৫০	৪.৬২০	৩০.৭১০	৫.৮৭৫	৪১.১২৫
৮। মূল্য ঘাটতি জনিত তহবিল	০.০০০	০.০০০	০.০০০	০.০০০	০.০০০	০.০০০
৯। বাপেক্স মার্জিন	০.০০০	০.০০০	০.০০০	০.০০০	০.০০০	০.০০০
১০। ওয়েলফেড মার্জিন ফর বাপেক্স	০.০০০	০.০০০	০.০০০	০.০০০	০.০০০	০.০০০
১১। গ্যাস উন্নয়ন তহবিল	২৪.২২০	২৫.৪৮০	১৯৮.৫৯০	৩৭৮.৩৯৫	৩০.১৩২	২১০.৯২৪
১২। পেট্রোবাংলা সার্ভিস চার্জ/ওভারহেড	০.০০০	০.০০০	০.০০০	০.০০০	০.০০০	০.০০০
১৩। গ্যাসের সম্পদ মূল্য	২৫.২১০	২৬.৫৭০	২০২.৯০০	৪০২.৬৫৮	৩২.১২৭	২২৪.৮৮৯
১৪। সার্ভিস ফর শর্টফল	০.০০০	০.০০০	০.০০০	০.০০০	০.০০০	০.০০০
১৫। এলএনজি মার্জিন	৬৮৮.৭০০	৭২৫.৫৭০	৫,৮৬৬.৯০০	৭,৭৮০.৭৯৪	৪৭৭.১৭৪	৩,৩৪০.২১৮
১৬। পেট্রোবাংলা মার্জিন	৪.৩৫০	৪.৭২০	৪৩.৯৭০	৮৫.১৬০	৭.১৮২	৫০.২৭৪
১৭। বিইআরসি গবেষণা তহবিল	১.৯১০	২.০৭০	১৯.৩১০	৩৯.৬০৭	৩.২৪০	২২.৬৮০
মোট ব্যয়	১,২৩১.৭৯০	১,৩০২.২০০	১১,২৩৪.৭৫০	১৫,৬০৪.০৬৩	১,৮৪১.৭৬৫	১২,৮৯২.৩৫৫
গ) পরিচালনা মুনাফা (ক-খ)	২.৭৯৪	(১৭.৭৯৮)	২১,২৩৪.৭৫০	২১০.৪৬৫	(৪০.১২৬)	(২৮০.৮৮২)
ঘ) বিবিধ আয়	৭১.৭১৯	৭৬.০৮১	৭৩৯.৭৮৮	১,২৫৯.৭১৬	৭৮.৯৪২	৫৫২.৫৯৪
ঙ) সুদ	০.১৫০	০.৫৯০	১.৭৭০	৯.৮৮০	০.৭৪৫	৫.২১৫
চ) সুবিধাভোগী অংশীদারিত্ব তহবিল	৩.৭১৮	২.৮৮৫	৪৯.১৯৪	৭৩.০১৫	১.৯০৪	১৩.৩২৫
ছ) আয়কর পূর্ব মুনাফা/(লোকসান) (((গ+ঘ-ঙ)-চ)	৭০.৬৪৫	৫৪.৮০৮	৯৩৪.৬৯৪	১,৪৫৮.৫৩৩	৩৬.১৬৭	২৫৩.১৭২
জ) বরাদ্দকৃত আয়কর	১৯.৪২৭	১৫.০৭২	২৫৭.০৪১	৪৮৪.৯৬২	৯.৯৪৬	৬৯.৬২২
ঝ) করঅন্তে নীট মুনাফা / (লোকসান) (ছ-জ)	৫১.২১৮	৩৯.৭৩৬	৬৭৭.৬৫৩	৯০০.৬৪৪	২৬.২২১	১৮৩.৫৫০
ঞ) রাষ্ট্রীয় কোষাগারে লভ্যাংশ প্রদান	০.০০০	০.০০০	০.০০০	০.০০০	৫.০০০	৩৫.০০০
ট) রাষ্ট্রীয় কোষাগারে লভ্যাংশ প্রদানে নীট মুনাফা / (লোকসান) (ঝ-ঞ)	৫১.২১৮	৩৯.৭৩৬	৬৭৭.৬৫৩	৯০০.৬৪৪	২১.২২১	১৪৮.৫৫০

Ric

Sham

[Signature]

M. Jahan

রাষ্ট্রীয় কোষাগারে অর্থ প্রদানের বিবরণী

(মিলিয়ন টাকায়)

বিবরণ	বিগত মাস (ডিসেম্বর ২০২৩)	চলতি মাস (জানুয়ারী ২০২৪)	বিগত অর্থ বছরের মোট (২০২২-২৩)	চলতি অর্থ বছরের মোট (২০২৩-২৪)*
ক) প্রকৃত প্রদান ভিত্তিক				
১। আবগারী শুল্ক/ভ্যাট ও সাল্পিমেন্টারী কর	০.০০০	০.০০০	০.০০০	০.০০০
২। আয়কর	৪৩.৮১৩	৪৯.০৫৬	৮০৩.৪৪৯	৪৯৮.৬৯২
৩। রাষ্ট্রীয় কোষাগারে লভ্যাংশ প্রদান	১৭.৫০০	০.০০০	৪৬৬.০০০	৩৫.০০০
৪। কাষ্টম কর	০.০০০	০.০০০	০.০০০	০.০০০
৫। ডি.এস.এল.	২.২৮০	১১.৬৬০	৭২.৬২০	২৮.০৭০
৬। অন্যান্য/ভ্যাট	১.৭৬০	২.৬৩০	১৪.৯৭০	৭.৮২৮
৭। পেট্রোবাংলা সার্ভিস চার্জ/ওভারহেড	০.০০০	০.০০০	০.০০০	০.০০০
মোট (ক)	৬৫.৩৫৩	৬৩.৩৪৬	১,৩৫৭.০৩৯	৫৬৯.৫৮০
খ) একরুয়াল ভিত্তিক				
১। আবগারী শুল্ক/ভ্যাট ও সাল্পিমেন্টারী কর	০.০০০	০.০০০	০.০০০	০.০০০
২। আয়কর	০.০০০	০.০০০	০.০০০	০.০০০
৩। রাষ্ট্রীয় কোষাগারে লভ্যাংশ প্রদান	০.০০০	০.০০০	০.০০০	০.০০০
৪। কাষ্টম কর	০.০০০	০.০০০	০.০০০	০.০০০
৫। ডি.এস.এল.	০.০০০	০.০০০	০.০০০	০.০০০
৬। অন্যান্য/ভ্যাট	০.০০০	০.০০০	০.০০০	০.০০০
৭। পেট্রোবাংলা সার্ভিস চার্জ/ওভারহেড	০.০০০	০.০০০	০.০০০	০.০০০
মোট (খ)	০.০০০	০.০০০	০.০০০	০.০০০

*জানুয়ারি ২০২৪ পর্যন্ত

[Signature]

[Signature]

[Signature]

M. Jahan

খাতওয়ারী বকেয়া পাওনার বিবরণী

মিলিয়ন টাকায়

গ্রাহক শ্রেণি	১	২	৩	৪	৫	চলতি মাসে (জানুয়ারি ২০২৪)		চলতি মাসের শেষ দিন (জানুয়ারি ২০২৪) পর্যন্ত বকেয়া পাওনা	মাসিক গড় বিক্রয়	বকেয়া পাওনা কত মাসের গড় বিক্রয়ের সমতুল্য	বকেয়া পাওনার জর্জর			যে জর্জর বছরের বকেয়া আদায়																	
						৬	৭				৮	৯	১০	১১	১২	১৩	১৪	১৫	১৬	১৭											
বিদ্যুৎ কেন্দ্র									৭	৭	৭-৭+৪=৬	৭	৭	৭	৭	৭	৭	৭	৭	৭	৭	৭	৭	৭	৭	৭					
ক) সরকারি		৫,০৬২.৭৭৪	০.০০০	৫,০৬২.৭৭৪				৫,০৬২.৭৭৪			৫																				
খ) বেসরকারি		৬,৮৪৪.৯৭৯	০.০০০	৬,৮৪৪.৯৭৯				৬,৮৪৪.৯৭৯			৬																				
শোট (ক+খ)		১১,৯০৭.৭৫৩	০.০০০	১১,৯০৭.৭৫৩				১১,৯০৭.৭৫৩			১১																				
ক্যাপিটাল পাওয়ার																															
ক) সরকারি		০.০০০	০.০০০	০.০০০				০.০০০																							
খ) বেসরকারি		৩৬৫.৭৬৩	০.০০০	৩৬৫.৭৬৩				৩৬৫.৭৬৩			৩																				
শোট (ক+খ)		৩৬৫.৭৬৩	০.০০০	৩৬৫.৭৬৩				৩৬৫.৭৬৩			৩																				
সিএনজি																															
ক) সরকারি		০.০০০	০.০০০	০.০০০				০.০০০																							
খ) বেসরকারি		২১১.২২২	০.০০০	২১১.২২২				২১১.২২২			২																				
শোট (ক+খ)		২১১.২২২	০.০০০	২১১.২২২				২১১.২২২			২																				
শিল্প																															
ক) সরকারি		০.০০০	০.০০০	০.০০০				০.০০০																							
খ) বেসরকারি		৬৫৮.৩০৬	০.০০০	৬৫৮.৩০৬				৬৫৮.৩০৬			৩																				
শোট (ক+খ)		৬৫৮.৩০৬	০.০০০	৬৫৮.৩০৬				৬৫৮.৩০৬			৩																				
বাণিজ্যিক																															
ক) সরকারি		০.০০০	০.০০০	০.০০০				০.০০০																							
খ) বেসরকারি		১৯.৬৯৩	০.০০০	১৯.৬৯৩				১৯.৬৯৩			১																				
শোট (ক+খ)		১৯.৬৯৩	০.০০০	১৯.৬৯৩				১৯.৬৯৩			১																				
আবাসিক																															
ক) সরকারি		৪২.৩২৬	০.০০০	৪২.৩২৬				৪২.৩২৬			৩																				
খ) বেসরকারি		১৮২.৬০৬	০.০০০	১৮২.৬০৬				১৮২.৬০৬			১৫																				
শোট (ক+খ)		২২৪.৯৩২	০.০০০	২২৪.৯৩২				২২৪.৯৩২			১৮																				
শোট (ক+খ)		২০০.৯৩২	০.০০০	২০০.৯৩২				২০০.৯৩২			১৬																				
শোট (ক+খ)		২০০.৯৩২	০.০০০	২০০.৯৩২				২০০.৯৩২			১৬																				






প্রশিক্ষণ, অবসর গ্রহণ, শোক সংবাদ
মাসের নামঃ জানুয়ারি ২০২৪

প্রশিক্ষণঃ

ক) স্থানীয় প্রশিক্ষণঃ

ক্রম.	প্রশিক্ষণ কর্মসূচির নাম	প্রশিক্ষণের মেয়াদ	উদ্যোগী সংস্থা/ এজেন্সির নাম	মন্ত্রণালয় এবং আওতাধীন সংস্থাসমূহ হতে অংশগ্রহণকারীর সংখ্যা	মন্তব্য
১	"গোপনীয় অনুবেদন"	১১ জানুয়ারি ২০২৪	পিজিসিএল (অনলাইন)	৯৮ জন	
২	"গোপনীয় অনুবেদন"	৩১ জানুয়ারি ২০২৪	পিজিসিএল (অনলাইন)	৪৬ জন	

খ) সেমিনার/ ওয়ার্কশপ/নেলেজ শেয়ারিং/শিখন সেশনঃ

ক্রম.	কর্মসূচির নাম	মেয়াদ	উদ্যোগী সংস্থা/ এজেন্সির নাম	মন্ত্রণালয় এবং আওতাধীন সংস্থাসমূহ হতে অংশগ্রহণকারীর সংখ্যা	মন্তব্য
১	-	-	-	-	

গ) বৈদেশিক প্রশিক্ষণঃ

ক্রম.	প্রশিক্ষণ কর্মসূচির নাম	প্রশিক্ষণের মেয়াদ	উদ্যোগী সংস্থা/ এজেন্সির নাম	মন্ত্রণালয় এবং আওতাধীন সংস্থাসমূহ হতে অংশগ্রহণকারীর সংখ্যা	মন্তব্য
১	-	-	-	-	

অবসর গ্রহণ, শোক সংবাদঃ

ক) অবসর গ্রহণ/এলপিআর/পিআরএলঃ

ক্রম.	কর্মকর্তা/কর্মচারীর নাম	পদবী	পরিচিত নং	অবসর গ্রহণ/এলপিআর/পিআরএল শুরুর তারিখ
	-	-	-	-

খ) শোক সংবাদঃ

ক্রম.	কর্মকর্তা/কর্মচারীর নাম	পদবী	পরিচিত নং	মৃত্যুর তারিখ

[Signature]

[Signature]

[Signature]

[Signature]

মাসিক জনশক্তির প্রতিবেদন (কর্মকর্তা)

মাসের নামঃ জানুয়ারি ২০২৪

পদবী, গ্রেড ও বেতনস্তর	ব্যবস্থাপনা পরিচালকের দপ্তর						প্রশাসন ডিভিশন			কিনয়াল ডিভিশন			পরিষ্কার ও উন্নয়ন ডিভিশন			অপারেশন ডিভিশন			বিপণন ডিভিশন			মোট	
	সহকারী পরিচালক	ডিপার্টমেন্টাল সিনিয়র অফিসার	ডিপার্টমেন্টাল অফিসার	সিনিয়র অফিসার	অফিসিয়াল ডিপার্টমেন্টাল অফিসার	অফিসিয়াল অফিসার	সিনিয়র অফিসার	অফিসিয়াল অফিসার	অফিসিয়াল অফিসার	অফিসিয়াল অফিসার	অফিসিয়াল অফিসার	অফিসিয়াল অফিসার	অফিসিয়াল অফিসার	অফিসিয়াল অফিসার	অফিসিয়াল অফিসার	অফিসিয়াল অফিসার	অফিসিয়াল অফিসার	অফিসিয়াল অফিসার	অফিসিয়াল অফিসার	অফিসিয়াল অফিসার	অফিসিয়াল অফিসার		অফিসিয়াল অফিসার
ব্যবস্থাপনা পরিচালক	৩য়																						
সহ-ব্যবস্থাপক	৩য়	৫৬৫০০-৫৪৪০০/-																					
সহ-ব্যবস্থাপক (চলতি দায়িত্ব)	৪র্থ	৫০০০০-৫২২০০/-																					
উপ-সহ-ব্যবস্থাপক	৪র্থ	৫০০০০-৫২২০০/-																					
ব্যবস্থাপক	৫ম	৪৩০০০-৫২২০০/-																					
উপ-ব্যবস্থাপক	৪র্থ	৫০০০০-৫২২০০/-																					
উপ-ব্যবস্থাপক	৬ষ্ঠ	৩৫৫০০-৬৭০২০/-																					
সহ-ব্যবস্থাপক/সহ-প্রকৌশলী	৯ম	২২০০০-৫৩০৬০/-																					
সহ-কর্মকর্তা/উপ-সহ-প্রকৌশলী	৮ম	২৩০০০-৫৪৪০০/-																					
সহ-কর্মকর্তা/উপ-সহ-প্রকৌশলী	৯ম	২২০০০-৫৩০৬০/-																					
সহ-কর্মকর্তা/উপ-সহ-প্রকৌশলী	১০ম	১৬০০০-৩৮৬৪০/-																					
মোট																							

* ২য় গ্রেডের ১ জন, ৩য় গ্রেডের ৪ জন, ৪র্থ গ্রেডের ৩ জন, ৫ম গ্রেডের ৬ জন, ৬ষ্ঠ গ্রেডের ৩ জন, ৭ম গ্রেডের ৪ জন এবং ৯ম গ্রেডের ১ জনসহ মোট ২২ জন কর্মকর্তা অত্র কোম্পানী হতে বিজ্ঞপ্তি, পেট্রোলিং ও পের্মানেন্ট অফিসার অন্যান্য কোম্পানীতে প্রেরণে নিয়োজিত রয়েছে।
তাদেরকে এ হিসেবে অন্তর্ভুক্ত করা হয়নি।

* ২য় গ্রেডের ১ জন, ৩য় গ্রেডের ১ জন, ৪র্থ গ্রেডের ১ জন, ৫ম গ্রেডের ১ জন, ৬ষ্ঠ গ্রেডের ২ জন এবং ৯ম গ্রেডের ১ জনসহ মোট ৭ জন কর্মকর্তা/ কর্মচারী অত্র কোম্পানীতে প্রেরণে নিয়োজিত রয়েছে, তাদের এ হিসেবে অন্তর্ভুক্ত করা হয়েছে।

Rize

Sultan

[Signature]

M. Faruk

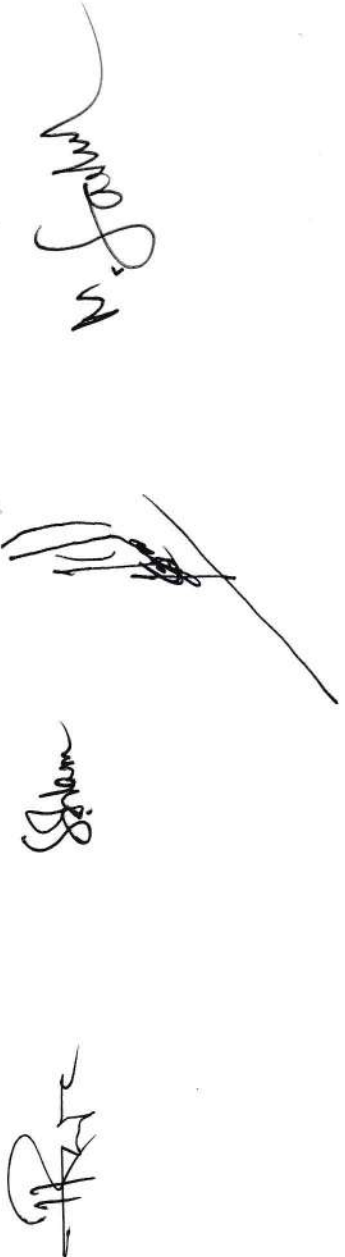
মাসিক জনশক্তির প্রতিবেদন (কর্মচারী)

মাসের নামঃ জানুয়ারি ২০২৪

বেতনস্তর	ব্যবস্থাপনা পরিচালকের দপ্তর								প্রশাসন ডিভিশন					পরিচালনা ও উন্নয়ন ডিভিশন						অপারেশন ডিভিশন				বিপণন ডিভিশন				মোট								
	১২	১১	১০	৯	৮	৭	৬	৫	১	২	৩	৪	৫	৬	৭	৮	৯	১০	১	২	৩	৪	৫	৬	৭	৮	৯		১০	১	২	৩	৪	৫		
কম্পিউটার অপারেটর																																				
কাম অফিস এ্যাসিস্টেন্ট																																				
সার্ভেয়ার																																				
মেডিক্যাল এ্যাসিস্টেন্ট																																				
টেকনিশিয়ান																																				
কনিষ্ঠ ক্রমিক																																				
ছুনিয়র টেকনিশিয়ান																																				
ক্রাফট																																				
ড্রাইভার																																				
রিকোর্ড কিপার/ক্লক																																				
ক্লক																																				
ক্লক																																				
মোট	১১৩০০-২৭৩০০/-	১১৩০০-২৭৩০০/-	১২০০০-২৬৫৯০/-	১২০০০-২৬৫৯০/-	৯৭০০-২৩৪৯০/-	৯৩০০-২২৪৯০/-	৯৩০০-২২৪৯০/-	৯৩০০-২২৪৯০/-	৯৩০০-২২৪৯০/-	৯৩০০-২২৪৯০/-	৯৩০০-২২৪৯০/-	৯৩০০-২২৪৯০/-	৯৩০০-২২৪৯০/-	৯৩০০-২২৪৯০/-	৯৩০০-২২৪৯০/-	৯৩০০-২২৪৯০/-	৯৩০০-২২৪৯০/-	৯৩০০-২২৪৯০/-	৯৩০০-২২৪৯০/-	৯৩০০-২২৪৯০/-	৯৩০০-২২৪৯০/-	৯৩০০-২২৪৯০/-	৯৩০০-২২৪৯০/-	৯৩০০-২২৪৯০/-	৯৩০০-২২৪৯০/-	৯৩০০-২২৪৯০/-	৯৩০০-২২৪৯০/-	৯৩০০-২২৪৯০/-	৯৩০০-২২৪৯০/-	৯৩০০-২২৪৯০/-	৯৩০০-২২৪৯০/-	৯৩০০-২২৪৯০/-	৯৩০০-২২৪৯০/-			

আউট সোর্সিং কর্মচারীর সংখ্যা = ১৯৫ জন
 পেনসিক ভিত্তিক = ০৪ জন
 সর্বমোট কর্মরত কর্মচারীর সংখ্যা = ২২৮ জন

* ১৫তম গ্রুপের ১ জন, ১৯তম গ্রুপের ১ জন মোট ২ জন কর্মচারী অত্র কোম্পানীতে শ্রেণী নিয়োজিত রয়েছেন, তাঁদের এ হিসেবে অন্তর্ভুক্ত করা হয়েছে।



ভিজিলাস সংক্রান্ত প্রতিবেদন

গ্রাহক শ্রেণি	বিগত মাস (ডিসেম্বর ২০২৩)		চলতি মাস (জানুয়ারি ২০২৪)		বিগত অর্থ বছরের মোট (২০২২-২৩)		চলতি অর্থ বছরের মোট (২০২৩-২৪)*	
	পরিদর্শনকৃত গ্রাহক সংখ্যা	বিচ্ছিন্নকৃত গ্রাহক সংখ্যা	পরিদর্শনকৃত গ্রাহক সংখ্যা	বিচ্ছিন্নকৃত গ্রাহক সংখ্যা	পরিদর্শনকৃত গ্রাহক সংখ্যা	বিচ্ছিন্নকৃত গ্রাহক সংখ্যা	পরিদর্শনকৃত গ্রাহক সংখ্যা	বিচ্ছিন্নকৃত গ্রাহক সংখ্যা
বিদ্যুৎ কেন্দ্র	০	০	০	০	০	০	০	০
ক্যাপটিভ পাওয়ার	০	০	৫	০	৫	০	২৫	০
সিএনজি	০	০	৫	০	৫	০	২৪	০
শিল্প	০	১	৮	০	২৬	১	৪৪	২
বাণিজ্যিক	৯	০	৩৫	০	১৩৫	১	১০৭	০
আবাসিক	২৯৩	৫২	৫৮৩	৭৪	৭৯৩	৫১	২৬৪৬	৩৬৭
মোট	৩০২	৫৩	৬৩৬	৭৪	৯৬৪	৫৩	২৮৪৬	৩৬৯

*জানুয়ারি ২০২৪ পর্যন্ত

R

S

[Signature]

M. Jahan